

Innehåll

LADDA NER APPEN

BÄRA

LADDNING

SLÅ PÅ & PARKOPPLING

LED LJUSGUIDE

KONTROLLER

ANVÄNDA SLEEP A30 MED APPEN

Slå Aktiv Brusreducering På/Av

Välja En Lyssningsläge

Inställning För Ljud Vid Sömn

Sömnövervakning

SVARA PÅ TELEFONSAMTAL

STÄNGER AV

ÅTERSTÄLL

FIRMWARE UPPDATERING

RENGÖRING

SPECIFIKATIONER

LADDA NER APPEN



Google Play and the Google Play logo are trademarks of Google Inc.



Apple and the Apple logo are trademarks of Apple Inc.

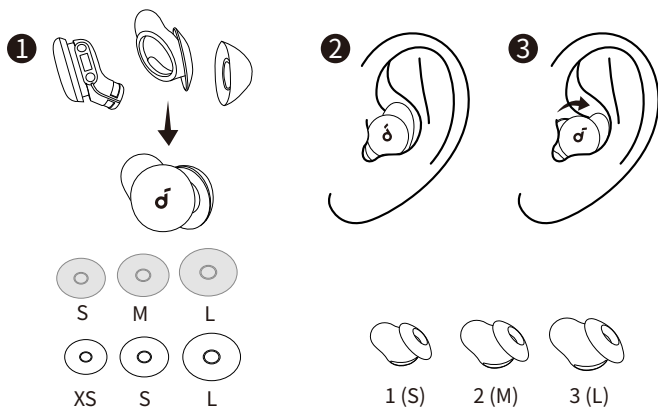


Ladda ner soundcore-appen för att anpassa kontroller, lyssna på lugnande ljud, hantera din sömn, uppdatera firmware och utforska mer.

Om dina öronsnäckor inte lyckas ansluta till soundcore-appen uppdaterar du appen till den senaste versionen via appbutiken för din mobila enhet.

Klicka på denna länk för att ladda ner: <http://dl-soundcore.soundcore.com/qcdl?flow=soundcore>

BÄRA



Välj de öronpluggar och öronvingar som passar dina öron bäst. Hörlurarna levereras med M-storlekar på öronproppar och öronvingar förinstallerade.

För att bättre blockera ljud, sätt in öronpropparna i dina hörselgångar och vrid försiktigt tills öronvingarna sitter fast mot dina öronryggar.

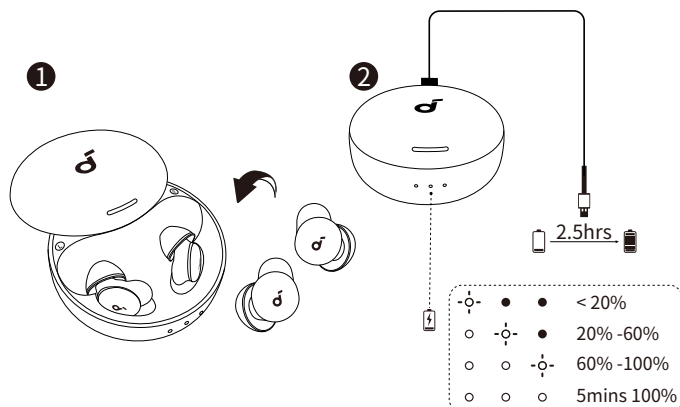
Observera:

* Vi tillhandahåller två typer av öronproppar. Vänligen välj den som bäst passar dina behov av brusreducering och bärkomfort:

- Silikonöronsnäckor: För optimal komfort;
- Minnesfoam-öronproppar: För förbättrad bullerblockering. Känns något fastare.

* Minnesfoam-öronproppar är förbrukningsvaror och bör bytas ut regelbundet. Rengör dem inte med alkohol, vatten eller andra vätskor.

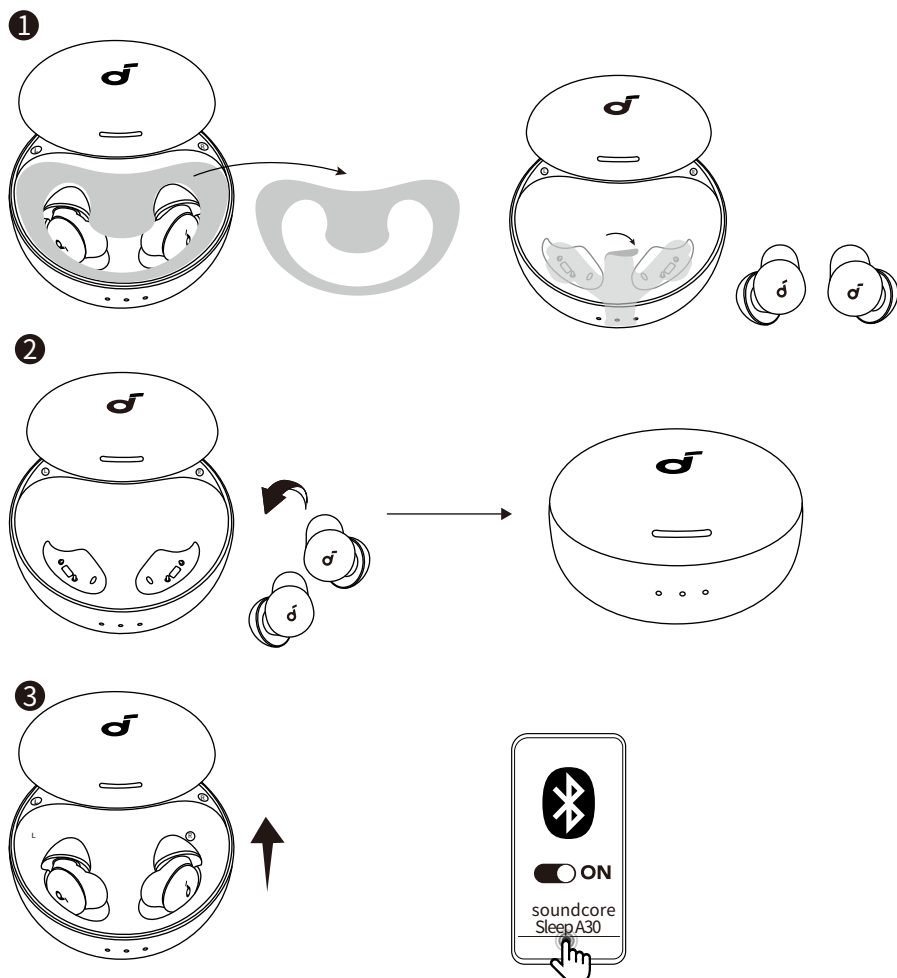
LADDNING



1. Placera öronsnäckorna i laddningsfodralet och stäng det.

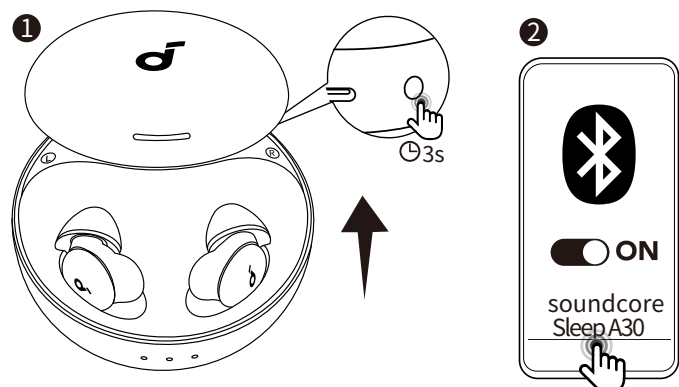
- Torka öronsnäckorna och USB-laddningsporten helt torra innan laddning.
2. Anslut laddningsfodralet till strömkällan med den medföljande USB-C-laddningskabeln.
- Det rekommenderas att du laddar öronsnäckorna med en 5V-laddare (ingår ej).
 - Ladda både öronsnäckorna och laddningsfodralet fullt innan första användningen.

SLÅ PÅ & PARKOPPLING



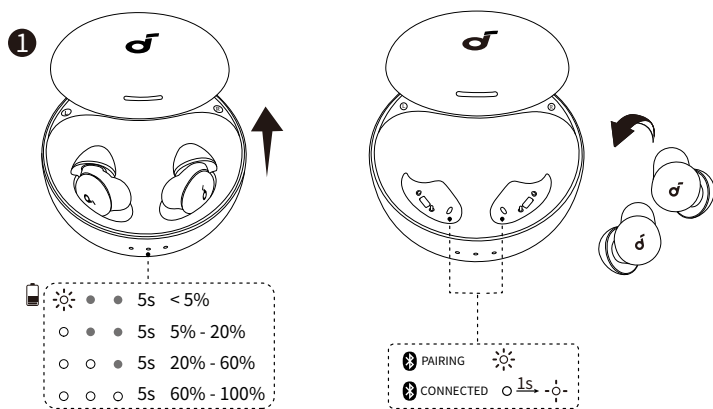
Efter att ha tagit bort isoleringsetiketterna på öronsnäckorna, placera öronsnäckorna tillbaka i **laddningsfodralet och aktivera Bluetooth-parning genom att stänga och öppna fodralets lock igen**. Därefter kommer öronsnäckorna automatiskt att slås på och gå in i Bluetooth-parningsläge. Välj **soundcore Sleep A30** på enhetens Bluetooth-lista för att ansluta.

När du parar ihop börjar LED-indikatorerna inuti laddningsfodralet att blinka. Efter att parkopplingen är lyckad kommer LED-indikatorerna att lysa i 1 sekund och sedan blinka långsamt tills fodralet stängs.



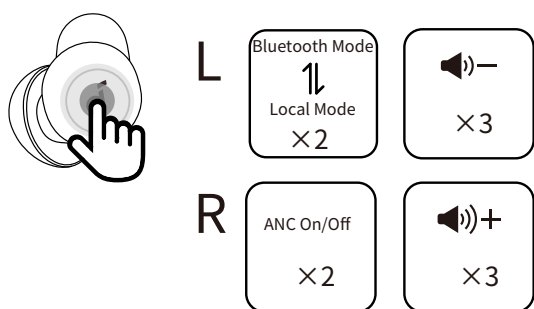
Obs: Du kan också aktivera parkopplingsläge manuellt. Placera öronsnäckorna i laddningsfodralet och låt fodralet förbli öppet. Håll ned knappen på baksidan av laddningsfodralet i 3 sekunder för att gå in i parkopplingsläge.

LED LJUSGUIDE



☀	Blinkar snabbt med vitt sken
-☀-	Blinkar långsamt med vitt sken
○	Lyser vitt
●	Släckt

KONTROLLER



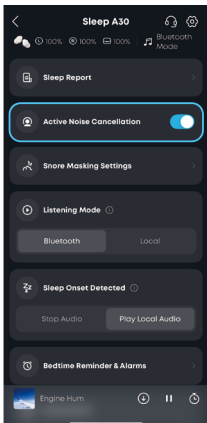
×2 Tap twice ×3 Tap three time

Obs:

- * Observera att du behöver trycka med lite kraft för att hörlurarna ska känna igen kommandot.
- * Du kan anpassa fler kontroller i soundcore-appen.
- * När du använder dubbla öronsnäckor, kommer ändringar i användargränssnittet också att vara effektiva när du använder en enda öronsnäcka. Vice versa.

ANVÄNDA SLEEP A30 MED APPEN

Slå Aktiv Brusreducering På/Av

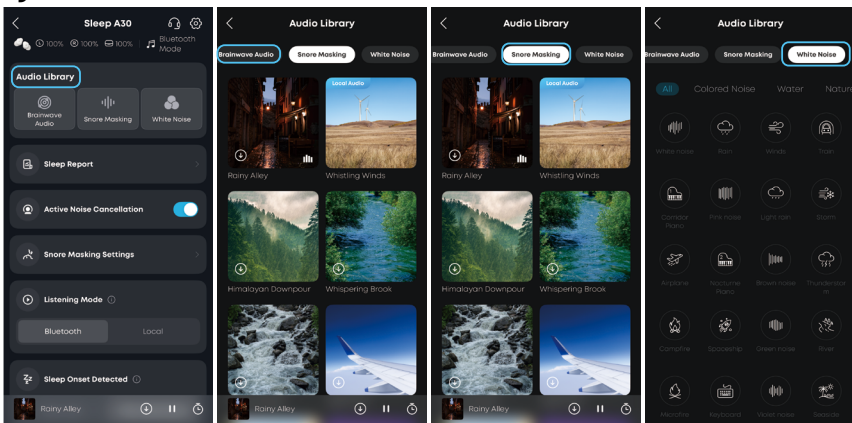


Aktiv Brusreducering (ANC) eliminerar bakgrundsljud från hushållsapparater och trafik utomhus som påverkar sömnen. Slå på eller av ANC genom att dubbeltrycka på den högra öronsnäckan, eller aktivera eller inaktivera aktiv brusreducering i appen. Pekstyrningar kan också anpassas via appen. Du kan höra en röstprompt vid omkoppling.

Obs:

- * När du ställer in den på att spela upp lokalt ljud via Sleep Onset Detected, kommer ANC automatiskt att stängas av när insomning upptäcks.
- * När du ställer in den på att stoppa ljudet vid upptäckt av insomning, kommer ANC att förbli i sin inställning för sömngåendet, med standardinställningen att vara på hela natten.

Ljudbibliotek



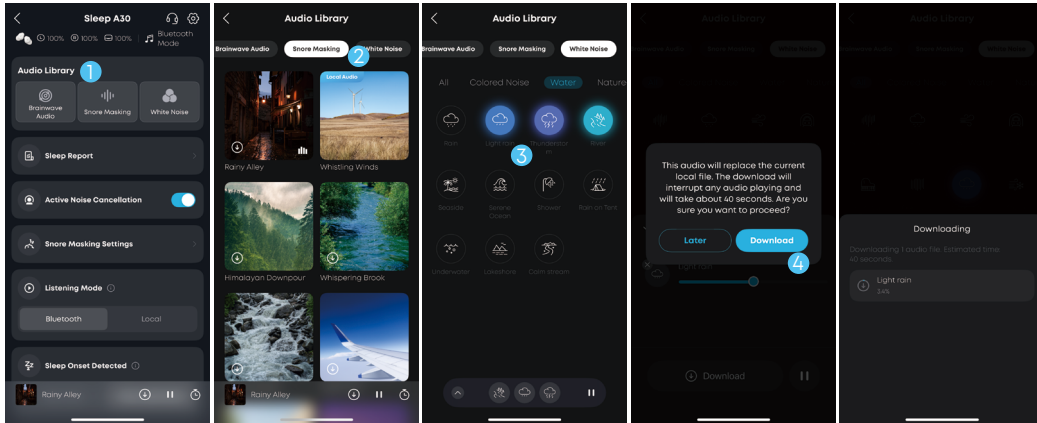
I Ljudbiblioteket kan du lyssna på hjärnvågsljud, snarkmaskerande ljudlandskap eller vitbrusmix för ljudmaskering, sömn eller avslappning i Bluetooth-läge.

Ai Brainwave Audio (Stresslindring & Avslappning): Baserat på principer från neuromusikologi och psykoakustik kombinerar detta ljud harmoniska skalor och intervaller med binaurala beats för att naturligt leda din hjärna till att producera avslappnande hjärnvågshäufigheter. Det erbjuder en obegränsad "kompanjonsliknande" musikupplevelse för att hjälpa dig att sova, lindra stress och slappna av i både kropp och sinne.

Maskeringsljudlandskap (Brus- Och Snarkmaskering): Omsorgsfullt utvalda kombinationer av regn, vind, vatten och andra jämna, lugnande ljud skapar en rofylld och stabil sovmiljö. Dessa ljudlandskap maskerar effektivt bakgrundsljud och minskar specifikt störningar från snarkning med realtidsdynamisk EQ-justering.

Vit Brus (Personligt): Välj mellan 62 alternativ för vitt brus och blanda dem så att de passar dina behov. Skapa ett personligt, lugnande ljudlandskap för att hjälpa dig att slappna av och fokusera i vilken miljö som helst.

Ladda Ner Ljudfiler Till Öronsnäckor



Du kan också överföra utvalda Snore Masking- eller White Noise-ljud till dina öronsnäckor för omedelbar uppspelning i lokalt läge.

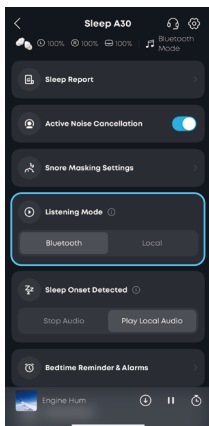
Hur Man Laddar Ner Ljud Till Öronsnäckor:

1. Gå till **Ljudbiblioteket** på startsidan.
2. Tryck på **Snarkmaskering** eller **Vitt Brus**.
3. Välj dina föredragna ljud och tryck på nedladdningsikonen.
4. Tryck på **Ladda ner för** att överföra ljudet till öronsnäckorna.
5. Wait for the download transfer to complete.

Stödda Ljudtyper:

- Snarkmaskeringsljudlandskap
- Vitt brus

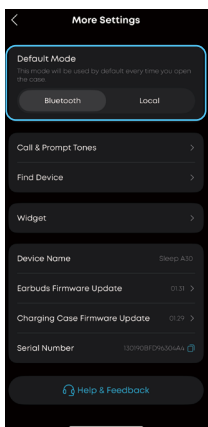
Välja En Lyssningsläge



Lyssningsläget bestämmer din ljudkälla. Du kan växla mellan Bluetooth- och lokalt läge genom att dubbeltrycka på den vänstra öronsnäckan eller välja mellan Bluetooth- och lokalt läge i appen. Du kan höra en röstprompt när du byter lyssningsläge.

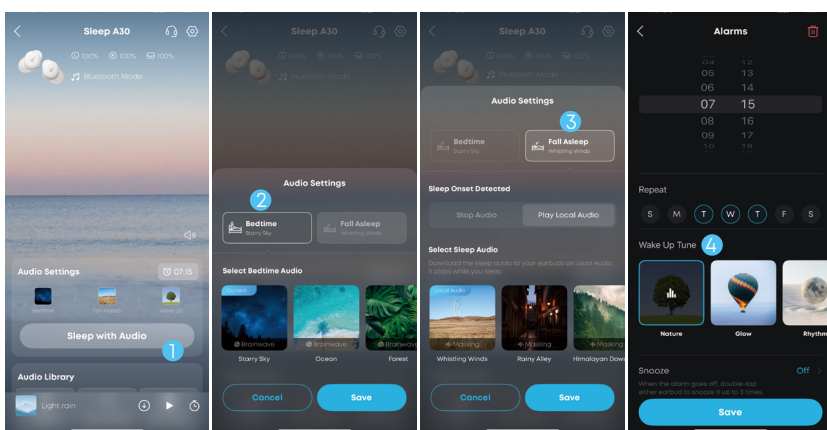
Bluetooth-Läge: Spela från ditt ljudbibliotek eller anslut till andra appar för att strömma ditt favoritljudinnehåll.

Lokal Läge: Utan att använda din telefon kan du lyssna på de lugnande ljuden som har laddats ner till dina öronsnäckor för omedelbar användning. Och njut av din vila utan avbrott från telefonaviseringar. Standardinställningen är Snarkmaskering.



Obs: Du kan ställa in standardläget via appen.

Inställning För Ljud Vid Sömn



Starta din personliga ljudresa med ett tryck: Från läggsdags till sömn och uppvaknande.

Sänggåendetid: Välj ditt föredragna ljud för avslappning eller brusmaskering innan du somnar. Alternativ inkluderar hjärnvågsljud, snarkmaskerande ljudlandskap eller anpassat vitt brus.

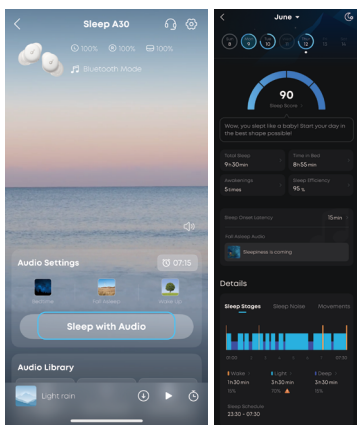
Somna: Justera dina öronsnäckors uppspelningsinställningar efter att ha upptäckt att du har somnat genom Sleep Onset Detection.

* Stoppa ljud: Allt ljud stoppas automatiskt. ANC kommer att förbli i sitt nattläge, med standardinställningen att vara påslagen hela natten.

* Spela lokalt ljud: Ljuden du lyssnar på kommer att bytas till lokalt ljud efter att du somnat. ANC stängs automatiskt av tills öronsnäckorna känner av att du har vaknat. Du kan också justera uppspelningsinställningarna efter sömn i avsnittet Sömnstart upptäckt på hemsidan.

Vakna: Vakna till ett av fyra specialdesignade larm rekommenderade av soundcore, och ställ in ett upprepa schemat vid behov.

Sömnövervakning



Öronsnäckorna spårar din sömn, inklusive stadier, ljud och rörelser, och levererar en detaljerad rapport om dina sömnmönster.

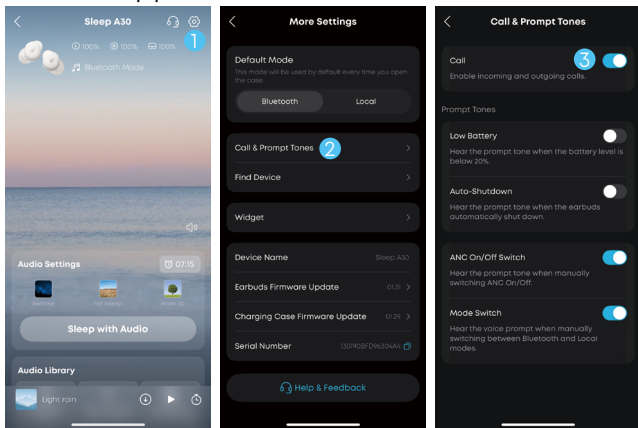
Två Sätt Att Spåra Din Sömn:

Manuell spårning via app (Bluetooth-läge): Tryck på Sov med ljud på hemsidan för att spåra sömn. TSömnrapporten visas efter att din sömn avslutas (med en sömnlängd som överstiger 30 minuter). På detta sätt kan vi noggrant registrera din insomningstid.

Automatisk spårning via öronsnäckor (Bluetooth och lokala lägen): Öronsnäckorna använder inbyggda sensorer och algoritmer för att upptäcka när du somnar och automatiskt spåra din sömndata. Sömnlatens är inte tillgänglig i detta läge.

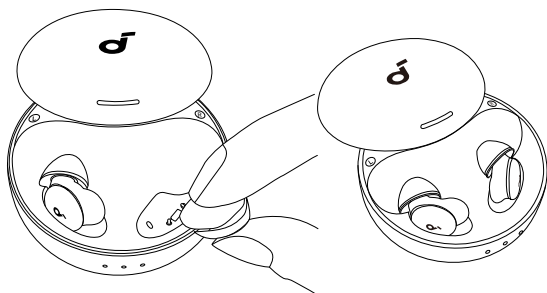
SVARA PÅ TELEFONSAMTAL

Använd appen för att aktivera samtalsfunktionen.



På startsidan, tryck på ikonen för Inställningar, välj "Samtal och signaltoner" och slå på samtalsknappen. **Obs: Den här funktionen är inaktiverad som standard.**

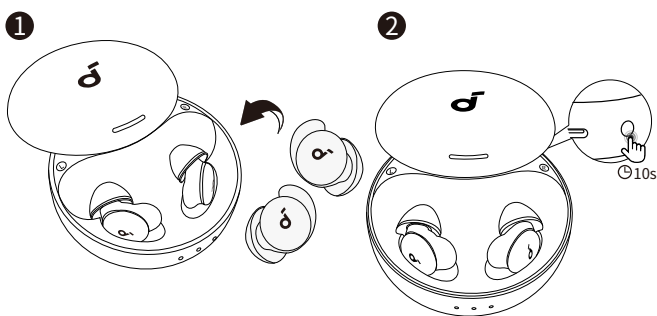
STÄNGER AV



För att stänga av, placera öronsnäckorna i laddningsfodralet genom att justera laddningskontaktarna på både öronsnäckorna och laddningsfodralet, och stäng sedan locket.

När den motsvarande öronsnäckan är tillbaka i fodralet blir LED-indikatorerna inuti laddningsfodralet ljusare och börjar blinka långsamt tills fodralet stängs.

ÅTERSTÄLL



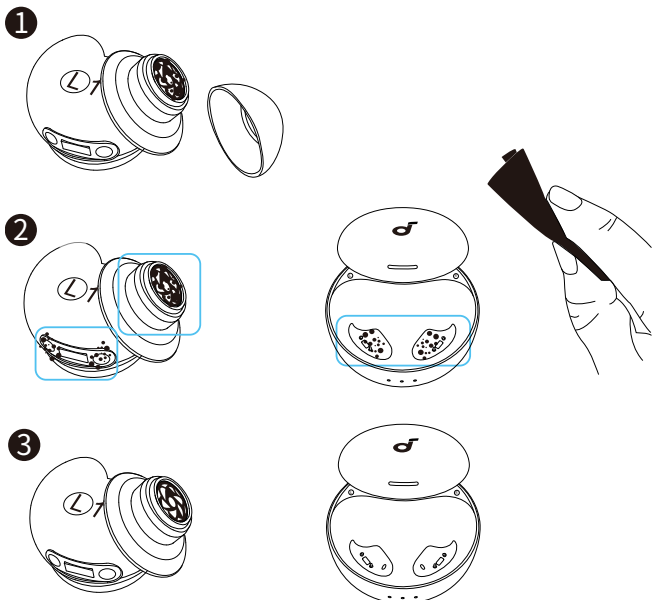
Återställ öronsnäckorna om de inte kan parkopplas med varandra eller andra enheter.

Radera först parkopplingshistoriken från din Bluetooth-enhet. Placera öronsnäckorna i laddningsfodralet och låt fodralet förbli öppet. Håll ned knappen på baksidan av laddningsfodralet i 10 sekunder, tills LED-indikatorerna inuti fodralet släcks i 3 sekunder.

FIRMWARE UPPDATERING

Du kommer att informeras när den nya versionen av firmware upptäcks vid anslutning av hörlurarna till appen. Se till att öronsnäckorna ligger i laddningsfodralet och att fodralet förblir öppet till dess att uppdateringen av den fasta programvaran är klar. Se till att öronsnäckorna laddas innan du startar uppdateringen och undvik att använda dem under uppdateringen.

RENGÖRING



Damm, öronvax eller annat skräp kan samlas i öronsnäckorna. För att upprätthålla optimal ljudkvalitet, rengör dina öronsnäckor regelbundet. Använd en bomullspinne lätt fuktad med gnuggsprit och torka försiktigt av metallnätfiltret under gummipropparna och laddningskontaktarna.

SPECIFIKATIONER

Specifikationerna kan ändras utan föregående meddelande.

Ingång	5V $\overline{\text{---}}$ 0.6A
Utgång	5V $\overline{\text{---}}$ 0.088A (0.044A per port)
Batterikapacitet	800mAh/38mAh
Laddningstid (öronsnäckor)	1.5H
Speltid (öronsnäckor/fodral)	9/45H
Högtalarelement	1 Driver
Frekvensåtergivning	20~20000Hz
Impedans	13.5ohm
Vattentäthetsklassificering (hörlurar)	IPX4
Bluetooth-version	soundcore Sleep A30 stöder Bluetooth 5.4. Men på grund av enhetsbegränsningar kan det visas som Bluetooth 5.3.
Bluetooth-räckvidd	10 meter



service@soundcore.com
support.mea@soundcore.com (For Middle East and Africa Only)
support@anker.com (日本)
support.kr@anker.com (한국)



+1 (800) 988 7973 (US/Canada)
+44 (0) 1604 936200 (UK)
+49 (0) 69 9579 7960 (DE)
03 4455 7823 (日本)
+86 400 0550 036 (中国)
+82 1666-8470 (한국)
+971 8000320817 (UAE)
+966 8008500030 (KSA)
+965 22069086 (Kuwait)
+20 8000000826 (Egypt)
+90 (850) 460 14 14 (Türkiye)
+8 (800) 511-86-23 (Russia)
000-8000-504-414 (India)